

## HAMMAM BOURGUIBA *Gouvernorat de Jendouba* *Source haute ( N°22 )*

### Situation géographique

\* Les sources de Hammam Bourguiba, qui sont en nombre de trois, se trouvent à 15 km à l'Ouest de l'Ain Draham, près de la frontière tuniso-algérienne (500 m).

\***Localisation :**

- Carte au 1/50.000 de l'Ain Draham n°(19).
- Longitude (X) : 08G 93' 60"
- Latitude (Y) : 40G 85' 52"
- Altitude (Z) : 241m



### Caractéristiques de l'eau

\*Débit : 1,3l/s  
\*pH : 7

\* Température: 50°C  
\* Résidu sec : 1 g/l

### Composition chimique

Cation (mg/l)		Anions (mg/l)		Eléments en traces ( mg/l )		
Ca <sup>++</sup>	57	HCO <sub>3</sub> <sup>-</sup>	587,5	SiO <sub>2</sub>	Fe	Br
Mg <sup>++</sup>	20	SO <sub>4</sub> <sup>==</sup>	6	Mo	B	Zn
Na <sup>+</sup>	275	Cl <sup>-</sup>	302	Ba	Li	
K <sup>+</sup>	14	NO <sub>3</sub> <sup>-</sup>	non déterminé			
		F <sup>-</sup>	non déterminé			

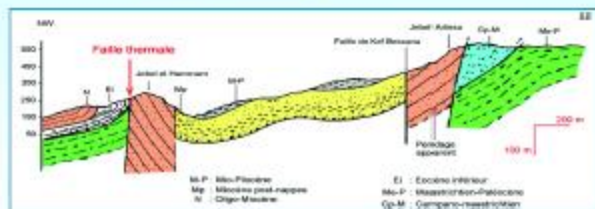
(Source : laboratoire de l'Office du Thermalisme)

**Classification :** **EAU BICARBONATEE CHLORUREE SODIQUE.**

**Indications thérapeutiques :** . Cure de remise en forme .Effet tonifiant  
.Effet reconstituant et myo-relaxant

(Source : Office du Thermalisme)

### Coupe géologique



## **HAMMAM BOURGUIBA** Gouvernorat de Jendouba Source haute ( N°22 )

### Etat actuel d'exploitation

- \*Les points d'émergence sont captés par un petit bassin et alimente depuis 1975 la station thermale (service d'ORL).
- \*Depuis les travaux d'amélioration de captage menés durant 2003-2004, la superficie de collecte a été augmentée ainsi que le débit.

### Historique sur le captage et le débit

- \*Avant 2003, les émergences de la source haute ont été captées par un petit bassin donnant un débit de 0,8 l/s.
- \*Suite à des études et prospections géophysiques appropriées, l'Office a exécuté des travaux d'extension et approfondissement de l'ancien captage. Ces travaux ont permis de doubler le débit.

**HAMMAM BOURGUIBA :**  
*Toit de la nouvelle  
chambre de captage*



**HAMMAM BOURGUIBA :**  
*galerie de la source  
haute après rénovation*

