

HAMMAM BOURGUIBA *Gouvernorat de Jendouba* *Source haute (N°22)*

Situation géographique

* Les sources de Hammam Bourguiba, qui sont en nombre de trois, se trouvent à 15 km à l'Ouest de l'Ain Drahem, près de la frontière tuniso-algérienne (500 m).

***Localisation :**

- Carte au 1/50.000 de l'Ain Drahem n°(19).
- Longitude (X) : 08G 93' 60"
- Latitude (Y) : 40G 85' 52"
- Altitude (Z) : 241m



Caractéristiques de l'eau

*Débit : 1,3l/s
*pH : 7

* Température: 50°C
* Résidu sec : 1 g/l

Composition chimique

Cation (mg/l)		Anions (mg/l)		Eléments en traces (mg/l)		
Ca ⁺⁺	57	HCO ₃ ⁻	587,5	SiO ₂	Fe	Br
Mg ⁺⁺	20	SO ₄ ⁼⁼	6	Mo	B	Zn
Na ⁺	275	Cl ⁻	302	Ba	Li	
K ⁺	14	NO ₃ ⁻	non déterminé			
		F ⁻	non déterminé			

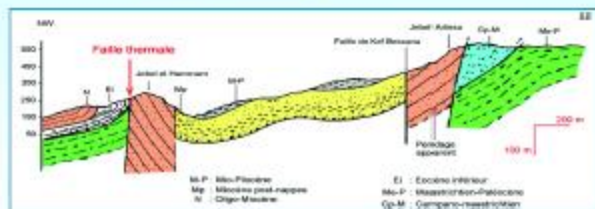
(Source : laboratoire de l'Office du Thermalisme)

Classification : EAU BICARBONATEE CHLORUREE SODIQUE.

Indications thérapeutiques : . Cure de remise en forme .Effet tonifiant
.Effet reconstituant et myo-relaxant

(Source : Office du Thermalisme)

Coupe géologique



HAMMAM BOURGUIBA Gouvernorat de Jendouba Source haute (N°22)

Etat actuel d'exploitation

- *Les points d'émergence sont captés par un petit bassin et alimente depuis 1975 la station thermale (service d'ORL).
- *Depuis les travaux d'amélioration de captage menés durant 2003-2004, la superficie de collecte a été augmentée ainsi que le débit.

Historique sur le captage et le débit

- *Avant 2003, les émergences de la source haute ont été captées par un petit bassin donnant un débit de 0,8 l/s.
- *Suite à des études et prospections géophysiques appropriées, l'Office a exécuté des travaux d'extension et approfondissement de l'ancien captage. Ces travaux ont permis de doubler le débit.

HAMMAM BOURGUIBA :
*Toit de la nouvelle
chambre de captage*



HAMMAM BOURGUIBA :
*galerie de la source
haute après rénovation*

